



## COMMUNE DE FOUSSEMAGNE

Mairie : 11 rue d'Alsace - 90150 FOUSSEMAGNE

Tél : 03.84.23.34.40

Courriel : [secretariat@fossemagne.com](mailto:secretariat@fossemagne.com)

Horaires d'ouverture : lundi / jeudi : 16h à 18h et mercredi / samedi : 10h30 à 12h

### BULLETIN n° 308 du 23 avril 2020

#### Benne à déchets verts :

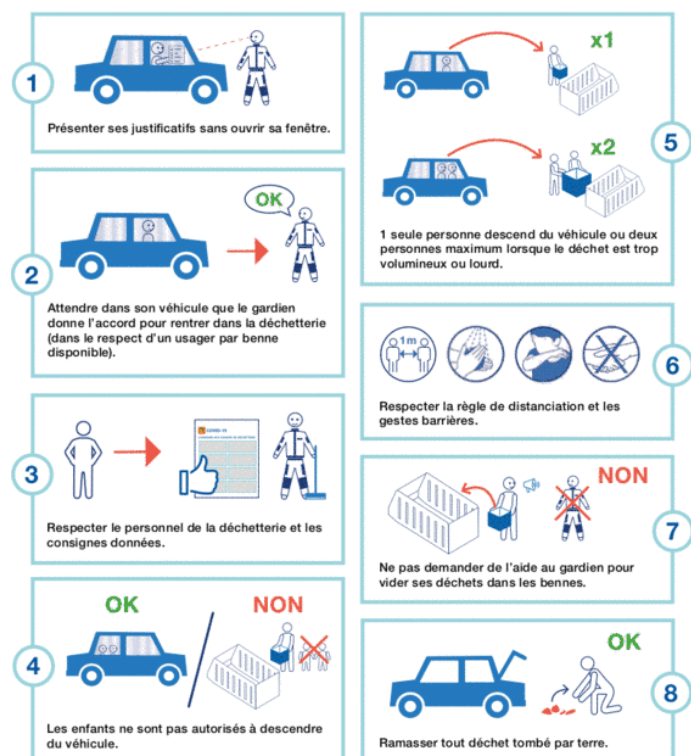
La préfecture nous informe que les déplacements des particuliers vers des containers de tri sélectif situés à plusieurs mètres du domicile, ainsi que les déplacements vers une déchetterie, sont désormais autorisés. Il faut en ce cas se munir de l'attestation et cocher « déplacement pour effectuer des achats de première nécessité ». **La benne à déchets verts sera donc de nouveau accessible à compter du jeudi 23 avril. Toutefois, chaque usager devra veiller à bien respecter les distances nécessaires.**

#### Réouverture des déchetteries :

Les 3 déchetteries du Grand Belfort ainsi que la déchetterie mobile de Fontaine rouvrent leurs portes à **partir du jeudi 23 avril aux horaires habituels.**

Néanmoins, la lutte contre la pandémie impose **des consignes supplémentaires** afin de faire respecter strictement les gestes barrières et **garantir la sécurité des usagers et des agents** sur place :

- Un agent sera posté à l'entrée pour vérifier la carte d'accès ou le justificatif de domicile qui devront être visibles depuis le tableau de bord du véhicule.
- L'accès des véhicules se fera un par un, afin de maintenir un nombre restreint de personnes présentes sur le quai de déchargement.
- Les usagers devront décharger leurs déchets eux-mêmes, sans aide des agents de la déchetterie. La présence de 2 usagers par véhicule est autorisée uniquement dans le cas où un déchet est trop lourd pour être déchargé seul.



#### Horaires de la déchetterie mobile de Fontaine :

- Jeudi et vendredi : 12h - 19h
- Samedi : 9h - 12h et 13h - 17h

#### Déchets acceptés :

- Encombrants : meubles, électroménager, ferraille
- Bricolage familial : bois, gravats, plâtre, laine de verre
- Pneus
- Déchets dangereux : peintures, solvants, colles, huile moteur
- Huile végétale
- Piles et batteries

Déchets interdits : Ordures ménagères, déchets verts, déchets amiantés, bouteilles de gaz.

#### La Poste :

A compter de cette semaine, les tournées courrier et colis des facteurs s'étendent à 4 jours : **mardi, mercredi, jeudi et vendredi.** Une reprise progressive sur 5 jours est prévue les prochaines semaines.

### **Relais d'Alsace :**

En attendant l'autorisation de réouvertures des restaurants, le Relais d'Alsace situé au 28 rue d'Alsace à Fossemaigne, propose de la **vente à emporter sur réservation les vendredis, samedis et dimanches**.

Il s'agit d'un menu unique à 14,90 € : friture de carpe avec salade verte et frites fraîches de Belgique.

**Réservations par téléphone au 03.84.36.66.05 ou 07.71.93.27.83**

Les commandes seront à retirer côté terrasse et un fléchage sera mis en place pour assurer la sécurité des clients.

### **Annulation des cérémonies du 8 mai :**

Suite à l'annonce par le Président de la République du prolongement du confinement pour lutter contre l'épidémie du coronavirus, toutes les cérémonies sont annulées jusqu'au 11 mai 2020.

### **Appel aux couturières bénévoles du village :**

Nous relayons l'initiative de Monsieur Kenny MIADANA qui recherche des couturières bénévoles pour coudre des masques en tissus qui seront **offerts aux habitants de Fossemaigne**. Le tissu sera fourni.

Si vous êtes tenté par l'aventure, vous pouvez le contacter par mail : [kenny.miadana@live.fr](mailto:kenny.miadana@live.fr) ou téléphone : 07.82.06.44.30



### **Offre d'emploi :**

Une unité de fabrication locale de masques va se mettre en place à l'échelon départemental grâce à un local de 1000 m<sup>2</sup> situé au **parc d'activités Techn'hom à Belfort**.

Pour que cet effort de fabrication locale puisse réussir, il faut trouver le plus rapidement possible des couturières pour une mission d'intérim qui leur sera proposée par la **société RKF Luxury Linen**, spécialisée dans le linge de maison pour hôtels de luxe et spas.

Les couturières devront disposer de leur **propre machine à coudre et iront travailler à Belfort en y transportant et laissant leur machine**. Il ne s'agit pas de travail à domicile.

Si vous êtes intéressées, vous pouvez prendre contact directement avec Madame Souad MADMOUNE par téléphone 03.39.03.41.47 ou mail : [souad@gharienifrance.fr](mailto:souad@gharienifrance.fr)

### **Rappel fermeture de la mairie et de la médiathèque :**

Au vu de la situation actuelle, la mairie et la médiathèque seront fermées durant toute la durée du confinement. **Le secrétariat de mairie reste joignable pour toute demande importante** : par téléphone au 03.84.23.34.40 (de préférence le matin) ou par mail à [secretariat@foussemaigne.com](mailto:secretariat@foussemaigne.com)