



COMMUNE DE FOUSSEMAGNE

Mairie : 11 rue d'Alsace - 90150 FOUSSEMAGNE

Tél : 03.84.23.34.40

courriel : secretariat@fousseماغne.com

BULLETIN N°273 du 20 novembre 2017

Recrutement de 2 agents recenseurs :



Le recensement de la population se déroulera **du 18 janvier au 17 février 2018**.

Pour réaliser ce travail, la commune de FOUSSEMAGNE **recrute 2 agents recenseurs** (H/F) qui seront placés sous l'autorité du coordonnateur communal.

Missions :

- Se former aux concepts et aux règles du recensement
- Effectuer la tournée de reconnaissance
- Déposer les questionnaires chez les habitants
- Inciter les habitants à effectuer le recensement par Internet
- Récupérer les questionnaires papiers complétés et les restituer en mairie dans le délai imparti
- Suivre l'avancement de la collecte et rendre compte régulièrement de l'avancement de son travail
- Restituer en fin de collecte l'ensemble des documents

Profil du poste :

- Bonnes capacités relationnelles
- Bonne condition physique (déplacements extérieurs en saison hivernale)
- Neutralité et discrétion pour respecter la confidentialité des informations recueillies
- Patience, rigueur et méthode pour restituer les informations dans les délais
- Organisation pour gérer son temps de travail et ses horaires en fonction des adresses à recenser
- Connaissance du territoire de la commune
- Disponibilité les soirs et week-end

Formation : 2 demi-journées obligatoires (dates communiquées ultérieurement par l'INSEE)

Rémunération : forfait en fonction du nombre de questionnaires remplis

Pour postuler, merci d'adresser **une lettre de motivation et un CV au secrétariat de la mairie**.

Inscription listes électorales :

Les personnes qui désirent se faire inscrire sur les listes électorales de la commune peuvent se présenter en mairie **jusqu'au samedi 30 décembre 2017 aux horaires d'ouverture du secrétariat.**

Elles devront se munir d'une **pièce d'identité** en cours de validité et d'un **justificatif de domicile** de moins de 3 mois.

Les petites Fugues :

Mercredi 22 novembre à 19 heures

A la médiathèque d'ESSERT

Rencontre avec l'écrivain **Miguel BONNEFOY**

Entrée libre et gratuite

(Organisée avec la médiathèque de FOUSSEMAGNE)

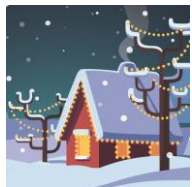


Collecte calendriers du SICTOM :

Nous vous informons que les équipes de collecte du SICTOM de la Zone Sous Vosgienne ont commencé la **vente de leurs calendriers** auprès des habitants.

Afin de les identifier et de vous rassurer, **ils se présentent avec leurs vêtements de travail** portant un logo COVED.

Décorations de Noël :



Nous remercions **l'association communale** de FOUSSEMAGNE pour sa participation à l'acquisition des nouvelles décorations de Noël qui orneront nos rues pendant les fêtes de fin d'année.

Début des illuminations prévue le **6 décembre 2017.**

Formation assistante maternelle :

Le Relais Familles Assistantes Maternelles de LARIVIERE organise une soirée d'information :

mardi 21 novembre 2017 à 19h30

Entrée gratuite et ouvert à tous sur inscription :

- Par téléphone au 03.84.56.50.24
- Par mail à relais.cctilleul-bourbeuse@famillesrurales.org

Relevé d'adresses :

Dans le cadre du déploiement de la **fibres optique**, les équipes de l'entreprise **Capecom** (partenaire d'Orange) interviendront **à partir du 20 novembre 2017** afin d'effectuer un relevé de chaque adresse et boîte aux lettres de la commune.